

EPIAŞ

ELEKTRİK PİYASALARI AYLIK RAPORU

Mart/2026



Mart ayında Şubat ayına göre;

- ❖ *Aylık PTF ortalamasının 457,871 TL/MWh azalarak 1.620,32 TL/MWh'e düşmesi,*
 - ❖ *Tüketim miktarının bir önceki aya göre 1.749.293 MWh artarak 29.146.491 MWh olması ve 2025 yılının Mart ayına göre %4,80 artması*
 - ❖ *Doğal Gaz kaynaklı üretim miktarının %22,59 azalarak 2.019.603 MWh olması ve toplam üretimdeki payının %6,87 olması,*
 - ❖ *İthal Kömür kaynaklı üretim miktarının %22,43 azalarak 4.374.071 MWh olması ve toplam üretimdeki payının %14,89 olması,*
 - ❖ *Hidrolik kaynaklı üretim miktarının %28,74 artarak 10.571.547 MWh olması ve toplam üretimdeki payının %35,98 olması,*
 - ❖ *Rüzgar kaynaklı üretim miktarının %10,01 azalarak 3.642.330 MWh olması ve toplam üretimdeki payının %12,40 olması,*
 - ❖ *GÖP eşleşme miktarının 1.417.319 (%8,40) MWh artarak 18.284.848 MWh olması,*
 - ❖ *İkili Anlaşma miktarının 9.099.421 (%26,05) MWh artarak 44.027.217 MWh olması,*
 - ❖ *DGP talimat miktarının 633.162 (%72,93) MWh artarak 1.501.385 MWh olması,*
 - ❖ *GİP eşleşme miktarının 14.100 (%0,91) MWh artarak 1.563.825 MWh olması,*
 - ❖ *Ağırlıklı ortalama PFK birim fiyatının %92,65 artarak 2.809,49 TL/MWh olması,*
 - ❖ *Ağırlıklı ortalama SFK birim fiyatının %52,75 artarak 4.251,12 TL/MWh olması,*
- ✓ *Göze çarpan önemli hususlardır.*

Mart 2026 aylık toplam üretim miktarı 29.383.173 MWh, aritmetik ortalama PTF 1.620,32 TL/MWh olarak gerçekleşmiştir.

	Mart 2026	Değişim	Şubat 2026
Aritmetik Ortalama PTF	1.620,32 ↓	-22,03%	2.078,20
Ağırlıklı Ortalama PTF	1.726,85 ↓	-19,38%	2.141,92
1. Hafta (1-7 Mart) Ort. PTF	1.918,28 ↓	-24,13%	2.528,42
2. Hafta (8-14 Mart) Ort. PTF	2.115,34 ↓	-16,25%	2.525,63
3. Hafta (15-21 Mart) Ort. PTF	1.298,51 ↓	-8,18%	1.414,24
4. Hafta (22-28 Mart) Ort. PTF	1.292,37 ↓	-29,93%	1.844,48
Gece (22.00 - 06.00) Ort. PTF	1.629,00 ↓	-8,06%	1.771,73
Gündüz (06.00 - 17.00) Ort. PTF	1.179,47 ↓	-40,02%	1.966,48
Puant (17.00 - 22.00) Ort. PTF	2.576,32 ↓	-8,46%	2.814,31
Maksimum PTF	3.400,00 →	0,00%	3.400,00
Minimum PTF	0,00	-	0,00
Fiyattan Bağ. Satış Ort. Miktarı	16.548 ↑	0,26%	16.506
Fiyattan Bağ. Alış Ort. Miktarı	23.653 ↓	-3,09%	24.408
Maksimum Takas Miktarı	31.466 ↓	-0,28%	31.554
Minimum Takas Miktarı	15.105 ↓	-19,34%	18.727
Saatlik Ort. Takas Miktarı	24.576 ↓	-2,09%	25.101
Aylık Toplam Takas Miktarı	18.284.848 ↑	8,40%	16.867.528
Saatlik Ort. Teklif Edilen Alış Miktarı	26.715 ↓	-2,71%	27.459
Saatlik Ort. Teklif Edilen Satış Miktarı	38.453 ↑	1,19%	38.003
Saatlik Ort. İ.A. Miktarı	59.176 ↑	13,85%	51.976
Aylık Toplam İ.A Miktarı	44.027.217 ↑	26,05%	34.927.796
GİP Aylık Eşleşme Miktarı	1.563.825 ↑	0,91%	1.549.724
Saatlik Ort. Üretim Miktarı	39.494 ↓	-3,97%	41.126
Aylık Toplam Üretim	29.383.173 ↑	6,32%	27.636.587

* Miktar Değerleri MWh cinsindedir.

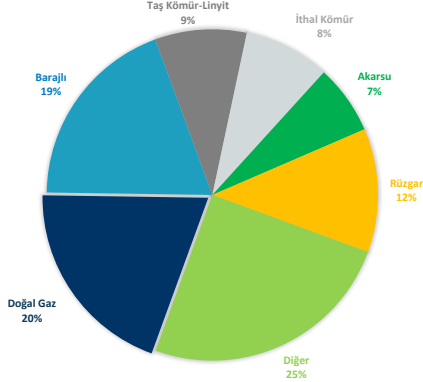
* Fiyat Değerleri TL/MWh cinsindedir.

* Eşleşme Miktarları Tek Yönlüdür.



Elektrik üretimi geçtiğimiz aya göre 1.746.586 MWh artarak 29.383.173 MWh olarak gerçekleşmiştir.

KAYNAK BAZINDA KURULU GÜÇ - MART 2026



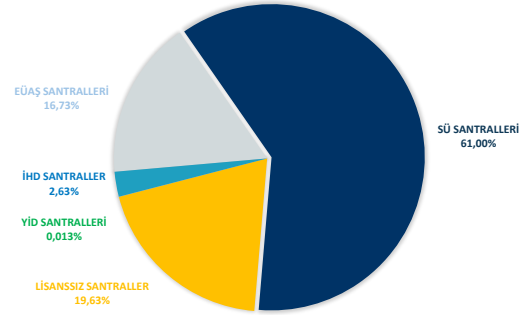
Kaynak	Kurulu Güç
Doğal Gaz	24.508
Barajlı	23.868
Taş Kömürü-Linyit	11.130
İthal Kömür	10.462
Akarsu	8.436
Rüzgar	15.051
Diğer	31.076

* Miktar Değerleri MW cinsindedir.

Kuruluş Adı	Kurulu Güç
Serbest Üretim Santralleri	75.967
EÜAŞ Santralleri	20.830
Yap İşlet Devret Santralleri	16
İşletme Hakkı Devredilen	3.278
Lisanssız Santraller	24.442
Toplam	124.532

* Miktar Değerleri MW cinsindedir.

KURULUŞ BAZINDA KURULU GÜÇ - MART 2026



Elektrik üretim santrallerinin kurulu güçleri kaynak bazında incelendiğinde, ilk sırada 24.508 MW (%19,7) ile Doğal Gaz yer almaktadır. Ardından 23.868 MW (%19,2) ile Barajlı, 15.051 MW (%12,1) ile Rüzgar, 11.130 MW (%8,9) ile Taş Kömür-Linyit, 10.462 MW (%8,4) ile İthal Kömür, 8.436 MW (%6,8) ile Akarsu ve 31.076 MW (%25,0) ile Diğer kaynaklar gelmektedir. Diğer kaynakların kurulu güç dağılımı incelendiğinde, 26.283 MW ile Güneş, 2.119 MW ile Biyokütle, 1.772 MW ile Jeotermal, 405 MW ile Asfaltit, 254 MW ile Fuel Oil ve 237 MW ile Kojenerasyon Santralleri yer almaktadır.

Kuruluş bazında kurulu güçler incelendiğinde, serbest üretim santralleri 75.967 MW (%61,0), EÜAŞ santralleri 20.830 MW (%16,7), Lisanssız santraller 24.442 (%19,6), İ.H.D santralleri 3.278 MW (%2,6) ve Y.İ.D santralleri 16 MW (%0,013) kurulu güce sahiptir.

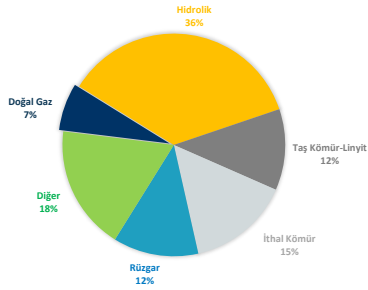
**Serbest Üretim
Santrallerinin Kurulu
Gücü 796 MW
Artmıştır.**

Elektrik üretim miktarı kaynak bazında incelendiğinde, ilk sırada 10.571.547 MWh (%35,98) ile Hidrolik yer almaktadır. Ardından 4.374.071 MWh (%14,89) ile İthal Kömür, 3.642.330 MWh (%12,40) ile Rüzgar, 3.463.638 MWh (%11,79) ile Taş Kömür-Linyit, 2.019.603 MWh (%6,87) ile Doğalgaz ve 5.311.984 MWh (%18,08) ile Diğer kaynaklar gelmektedir. Üretime %18,08 katkıda bulunan Diğer kaynaklara bakıldığında, 3.373.350 MWh (%11,48) ile Güneş, 971.916 MWh (%3,31) ile Jeotermal, 693.238 MWh (%2,36) ile Biyokütle, 145.422 MWh (%0,49) ile Asfaltit, 65.702 MWh (%0,22) ile Fuel Oil ve 62.356 MWh (%0,21) ile Kojenerasyon yer almaktadır.

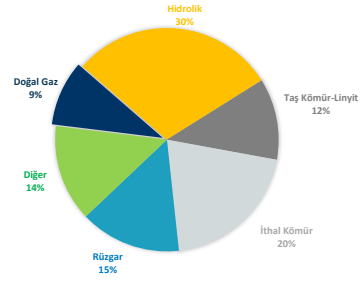
Aylık bazda toplam elektrik ithalatı 2.334 MWh azalarak 109.935 MWh, ihracatı 57.609 MWh artarak 347.310 MWh bandında gerçekleşmiştir.

Üretime en fazla katkı kuruluş bazında incelendiğinde, 20.665.248 MWh (%70,33) ile serbest üretim santralleri tarafından yapılmıştır. Lisanssız üretim santralleri 2.783.776 MWh (%9,47), İ.H.D santralleri 613.969 MWh (%2,09) ve Y.İ.D santralleri 3.356 MWh (%0,0114) üretime katkıda bulunmuştur. EÜAŞ santrallerinin bu ay üretime katkısı ise 5.316.823 MWh (%18,09) bandında olmuştur.

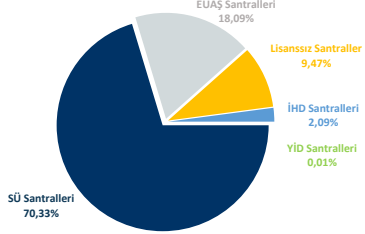
ELEKTRİK ÜRETİMİNDE KAYNAK DAĞILIMI - MART 2026



ELEKTRİK ÜRETİMİNDE KAYNAK DAĞILIMI - ŞUBAT 2026



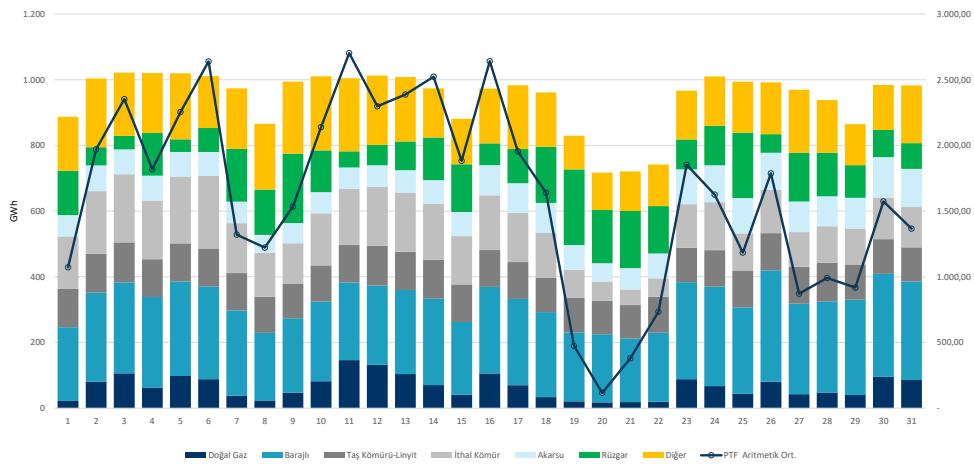
ÜRETİMİN KURULUŞLARA GÖRE DAĞILIMI - MART 2026



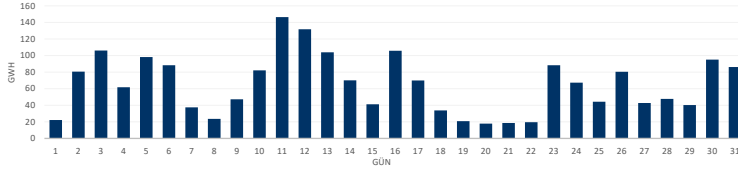
Kuruluş Adı	Üretim Miktarı
Serbest Üretim Santralleri	20.665.248
EÜAŞ Santralleri	5.316.823
Lisanssız Santraller	2.783.776
Yap İşlet Devret Santralleri	3.356
İşletme Hakkı Devredilen	613.969
Toplam*	29.383.173

* Değerler aylık toplam olup, MWh cinsindedir.

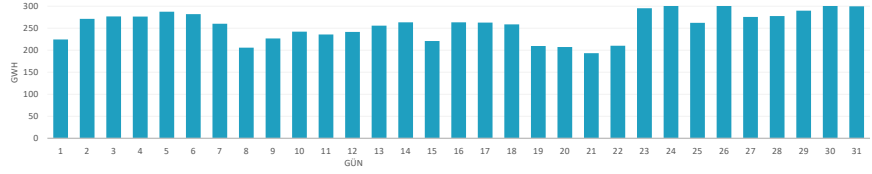
Günlük Toplam Üretim Miktarı



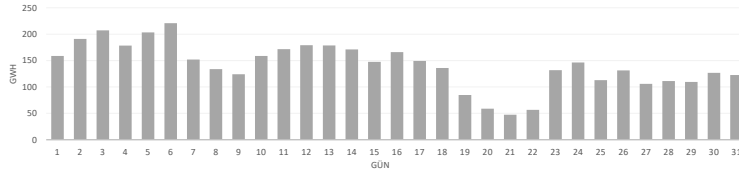
Doğal Gaz Günlük Üretim Miktarı



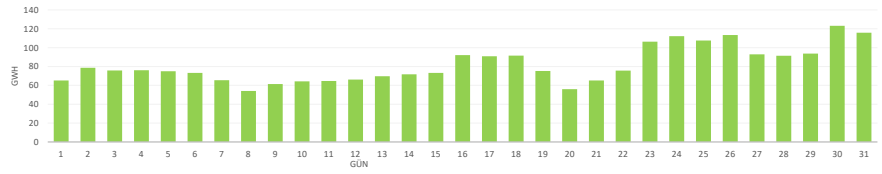
Barajlı Santral Günlük Üretim Miktarı



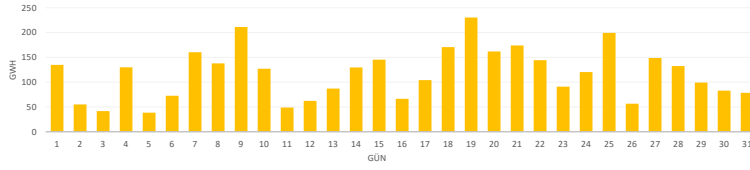
İthal Kömür Günlük Üretim Miktarı



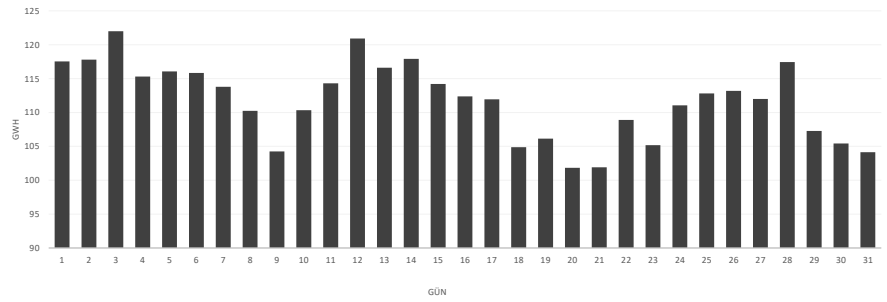
Akarsu Günlük Üretim Miktarı



Rüzgar Günlük Üretim Miktarı

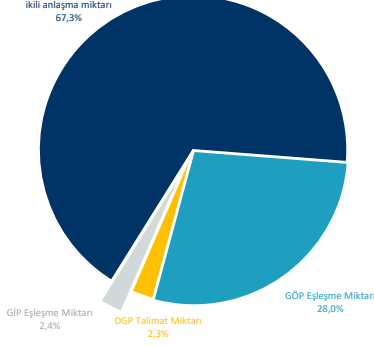


Taş Kömürü ve Linyit Günlük Üretim Miktarı



Aylık piyasa hacmi incelendiğinde, ikili anlaşma miktarının payı 44.027.217 (%67,3) olarak gerçekleşmiştir. GÖP'te gerçekleşen eşleşme miktarının payı 18.284.848 (%28,0), GİP'te gerçekleşen eşleşme miktarının payı 1.563.825 (%2,4) ve DGP'de yerine getirilen talimat miktarının payı ise 1.501.385 (%2,3) olmuştur.

Elektrik Piyasasında Miktar Dağılımı



Piyasa Hacmi

İkili Anlaşma Miktarı	44.027.217
GÖP Eşleşme Miktarı	18.284.848
DGP Talimat Miktarı	1.501.385
GİP Eşleşme Miktarı	1.563.825

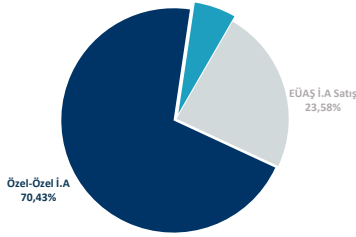
* LA Miktarı : Alış veya satış yönünde yapılan ikili anlaşma miktarının toplamı,
DGP Talimat Miktarı : Yerine getirilmiş YAL ve YAT'ların toplamını ifade eder.

*Değerler aylık toplam olup, MWh cinsindedir.

İkili Anlaşma, GÖP, DGP ve GİP hacmi artmıştır.

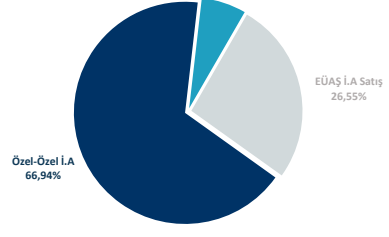
Aylık piyasa hacmi incelendiğinde, ikili anlaşma miktarının payı 44.027.217 (%67,3) olarak gerçekleşmiştir. GÖP'te gerçekleşen eşleşme miktarının payı 18.284.848 (%28,0), GİP'te gerçekleşen eşleşme miktarının payı 1.563.825 (%2,4) ve DGP'de yerine getirilen talimat miktarının payı ise 1.501.385 (%2,3) olmuştur. Geçtiğimiz aya göre, ikili anlaşma miktarı 9.099.421 MWh (%26,05) artmış, GÖP'te gerçekleşen eşleşme miktarı 1.417.319 MWh (%8,40) artmış, DGP talimat miktarı 633.162 MWh (%72,93) artmış ve GİP eşleşme miktarı 14.100 MWh (%0,91) artmıştır.

İKİLİ ANLAŞMA DETAYI - MART 2026



Mart 2026		
EÜAŞ İ.A Satış	Özel-Özel İ.A	Özel-EÜAŞ Satış
10.383.176	31.007.895	2.636.146

İKİLİ ANLAŞMA DETAYI - ŞUBAT 2026



Şubat 2026		
EÜAŞ İ.A Satış	Özel-Özel İ.A	Özel-EÜAŞ Satış
9.273.506	23.380.787	2.273.503

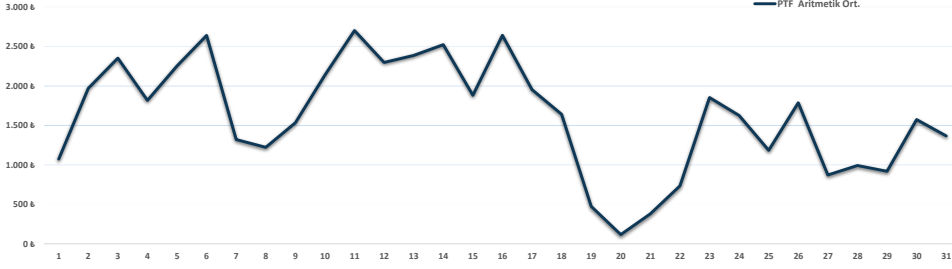


Gün	Toplam İkili Anlaşma	Özel-Özel İkili Anlaşma Satış	Özel-EÜAŞ İkili Anlaşma Satış	EÜAŞ İkili Anlaşma Satış	GÖP Eşleşme Miktarı	GİP Eşleşme Miktarı	DGP Talimat Miktarı	Toplam Piyasa Miktarı
1.03.2026	1.340.244	920.391	77.748	342.105	551.953	43.963	20.540	1.878.951
2.03.2026	1.277.417	836.573	79.536	361.308	621.500	41.719	63.124	1.924.224
3.03.2026	1.288.197	846.713	82.882	358.603	646.742	41.500	65.853	1.959.410
4.03.2026	1.349.507	908.267	82.882	358.359	637.448	46.762	49.886	2.000.722
5.03.2026	1.380.114	942.895	82.882	354.337	651.347	35.999	63.938	2.048.516
6.03.2026	1.349.357	913.690	80.618	355.048	642.006	57.888	31.377	2.000.008
7.03.2026	1.512.053	1.075.479	80.618	355.956	608.017	47.332	35.833	2.122.616
8.03.2026	1.506.308	1.087.265	80.618	338.425	535.856	38.319	41.852	2.041.717
9.03.2026	1.539.315	1.109.588	80.618	349.109	600.927	46.003	45.930	2.151.556
10.03.2026	1.435.726	1.012.427	80.618	342.680	631.460	45.809	52.312	2.084.689
11.03.2026	1.388.865	957.033	87.698	344.134	654.608	41.456	59.432	2.056.662
12.03.2026	1.427.425	1.000.726	87.698	339.000	660.231	44.254	40.870	2.085.082
13.03.2026	1.426.467	997.338	87.698	341.431	666.026	44.628	35.198	2.084.620
14.03.2026	1.361.766	939.889	87.698	334.178	628.501	58.590	30.824	1.991.983
15.03.2026	1.345.164	936.389	86.059	322.715	534.501	57.136	16.790	1.867.531
16.03.2026	1.315.433	887.753	88.894	338.787	628.651	63.980	48.891	1.968.060
17.03.2026	1.396.665	963.708	88.894	344.064	621.835	51.654	44.750	2.026.010
18.03.2026	1.428.810	982.638	88.894	357.278	591.140	51.736	27.336	2.010.128
19.03.2026	1.412.379	998.952	88.894	324.533	500.389	55.404	16.232	1.895.509
20.03.2026	1.409.194	1.041.595	86.225	281.374	428.313	55.014	21.641	1.827.937
21.03.2026	1.357.547	998.773	86.225	272.549	436.786	53.222	19.099	1.780.429
22.03.2026	1.315.939	944.788	86.225	284.926	420.421	40.681	22.435	1.713.252
23.03.2026	1.367.270	920.308	86.225	360.737	602.763	65.216	44.391	1.993.415
24.03.2026	1.484.572	1.047.178	86.225	351.169	628.769	57.894	68.468	2.153.478
25.03.2026	1.538.043	1.106.340	86.225	345.478	619.528	39.496	47.909	2.158.751
26.03.2026	1.490.534	1.072.125	86.225	332.184	650.342	58.437	55.022	2.168.110
27.03.2026	1.600.896	1.186.187	86.225	328.484	598.942	52.929	63.659	2.230.200
28.03.2026	1.624.421	1.216.106	86.225	322.091	563.879	56.363	89.553	2.247.992
29.03.2026	1.450.143	1.058.188	86.225	305.730	509.784	57.852	57.593	1.989.147
30.03.2026	1.435.711	1.033.103	86.225	316.383	593.839	65.573	106.500	2.115.398
31.03.2026	1.471.737	1.065.491	86.225	320.022	618.359	47.017	114.146	2.165.034
Toplam	44.027.217	31.007.895	2.636.146	10.383.176	18.284.859	1.563.825	1.501.384	65.377.284

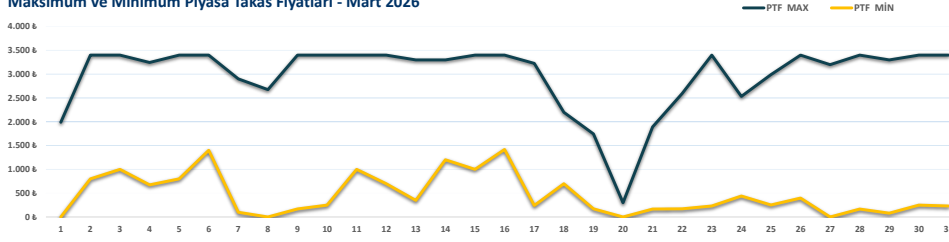
*Değerler günlük toplam olup, MWh cinsindedir. DGP Miktarı yerine getirilmiş talimat miktarını ifade etmektedir.



Gün Bazında Aritmetik Ortalama PTF - Mart 2026



Maksimum ve Minimum Piyasa Takas Fiyatları - Mart 2026

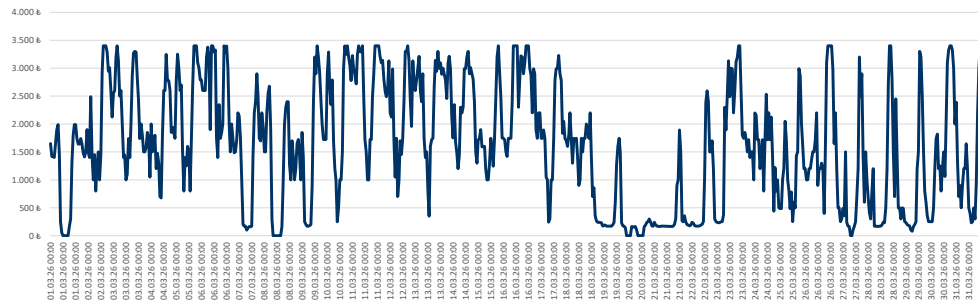


PTF ve SMF'nin aritmetik ortalamaları günlük olarak incelendiğinde, geçtiğimiz ay en düşük PTF ortalaması 116,43 TL/MWh ile 20 Mart Cuma gününe, en yüksek PTF ortalaması ise 2.702,33 TL/MWh ile 11 Mart Çarşamba gününe aittir. En yüksek SMF ortalaması 2.939,67 TL/MWh ile 14 Mart Cumartesi, en düşük SMF ortalaması 528,04 TL/MWh ile 21 Mart Cumartesi gününe aittir.

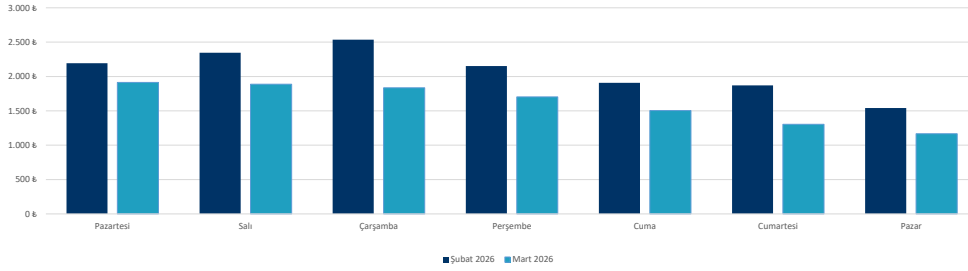
Ay içerisinde 39 farklı uzlaştırma saatinde PTF, GÖP tavan fiyat limitinde hesaplanmıştır.

Ay genelinde PTF ortalaması SMF ortalamasından düşük çıkmıştır. PTF - SMF günlük ortalama farkının en yüksek olduğu gün 1.417,98 TL/MWh ile 7 Mart Cumartesi günü olmuştur. (PTF ortalaması 1.320,64 TL/MWh, SMF ortalaması 2.738,62 TL/MWh)

Saatlik Piyasa Takas Fiyatı - Mart 2026

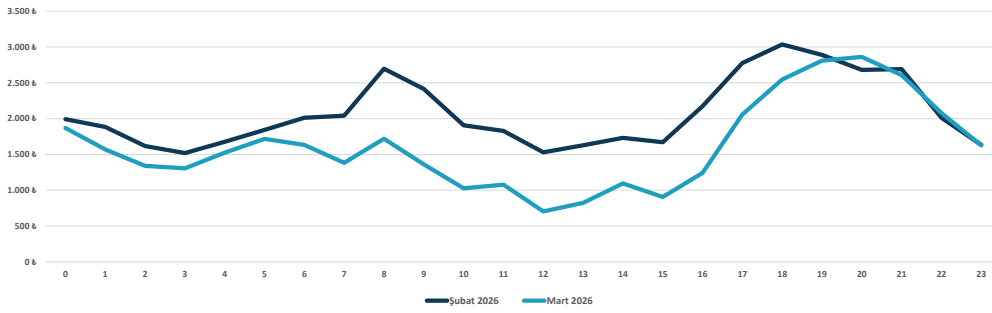


Benzer Günlerin PTF Ortalaması



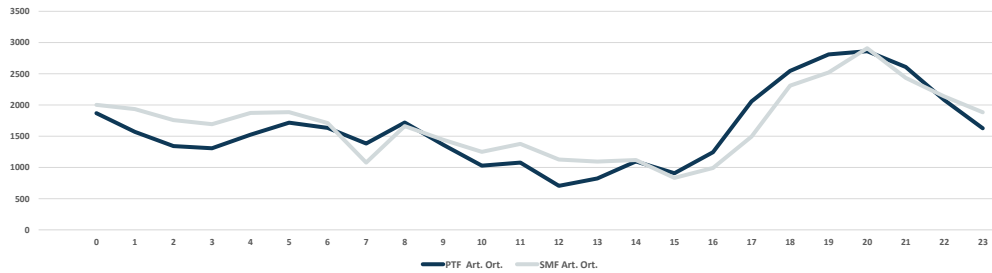
Mart ayına ait benzer günlerde PTF ortalaması geçtiğimiz ay ile kıyaslandığında, en fazla değişim Çarşamba günü gerçekleşmiş ve PTF ortalaması 698,91 TL/MWh azalarak 1.836,41 TL/MWh'ye gerilemiştir.

Saat Bazında Aritmetik Ortalama PTF

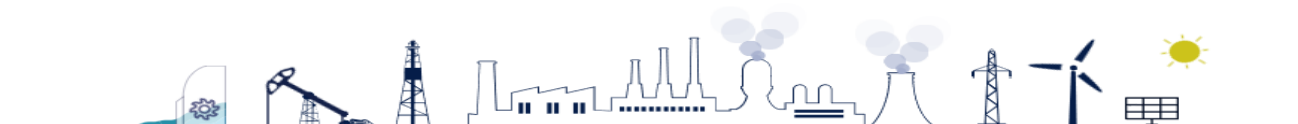


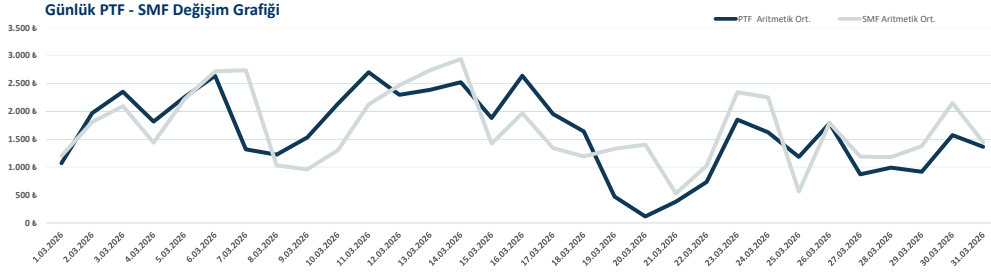
Her bir saate ait PTF ortalaması geçtiğimiz ay ile kıyaslandığında, en fazla değişim saat 09.00'da gerçekleşmiş ve PTF ortalaması 1.052,67 TL/MWh azalarak 1.361,42 TL/MWh, en az değişim saat 23.00'te gerçekleşmiş ve PTF ortalaması 1.626,34 TL/MWh olarak hesaplanmıştır.

Saatlik Bazda PTF-SMF Değişim Grafiği



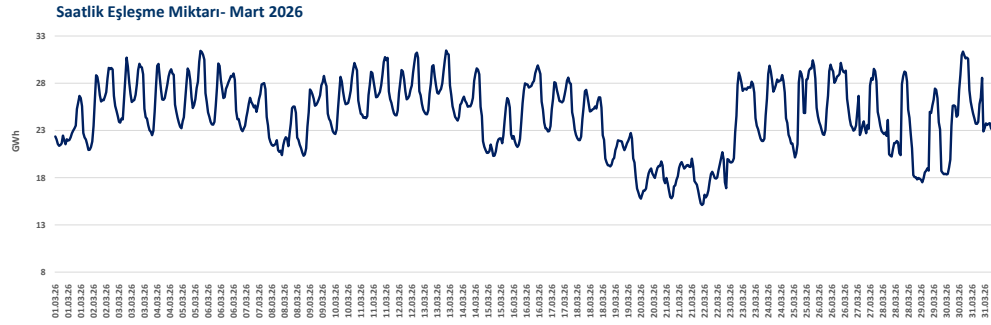
Mart ayındaki her bir saate ait PTF ve SMF ortalaması kıyaslandığında, en yüksek fark saat 17.00'de gerçekleşmiştir (PTF ortalaması 2.057,22 TL/MWh, SMF ortalaması 1.492,90 TL/MWh). En düşük fark saat 14.00'te gerçekleşmiştir (PTF ortalaması 1.095,59 TL/MWh, SMF ortalaması 1.118,44 TL/MWh).



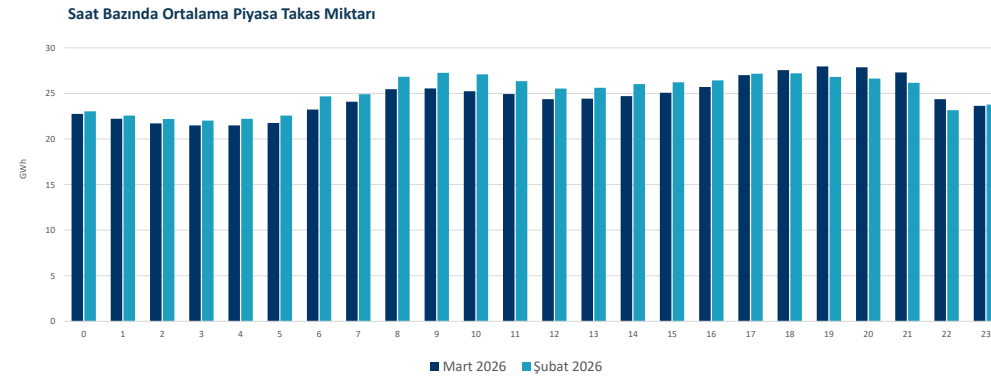


Mart ayı eşleşme miktarı dağılım grafiği incelendiğinde, günlük toplam eşleşme miktarı ortalaması bir önceki aya kıyasla 12.579 MWh azalarak 589.834 MWh'e gerilemiştir. Mart ayı genelinde en yüksek eşleşme 666.026 MWh ile 13 Mart Cuma günü, en düşük eşleşme ise 420.421 MWh ile 22 Mart Pazar günü gerçekleşmiştir.

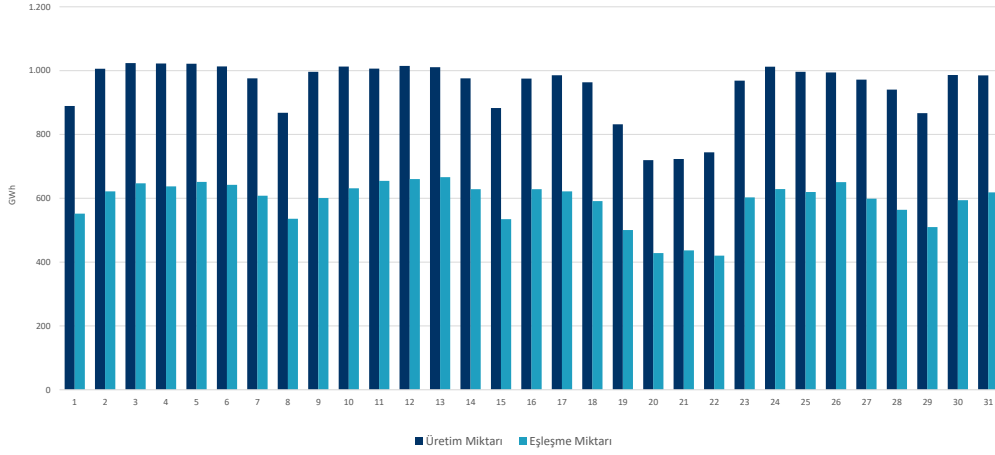
Mart ayı eşleşme miktarı saatlik bazda incelendiğinde, en yüksek eşleşme 31.466 MWh ile 13 Mart Cuma günü saat 19.00'da, en düşük eşleşme ise 15.105 MWh ile 22 Mart Pazar günü saat 04.00'te gerçekleşmiştir.



Saat bazında ortalama eşleşme miktarı bir önceki ay ile kıyaslandığında, en fazla değişim 1.853 MWh azalış ile saat 10.00'da gerçekleşmiştir.



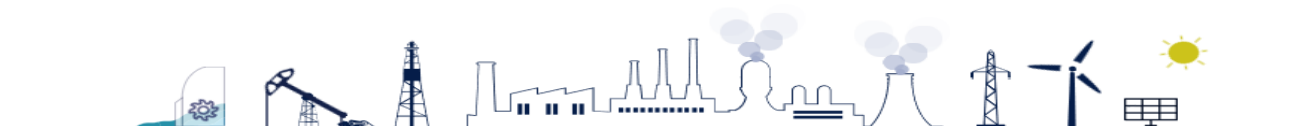
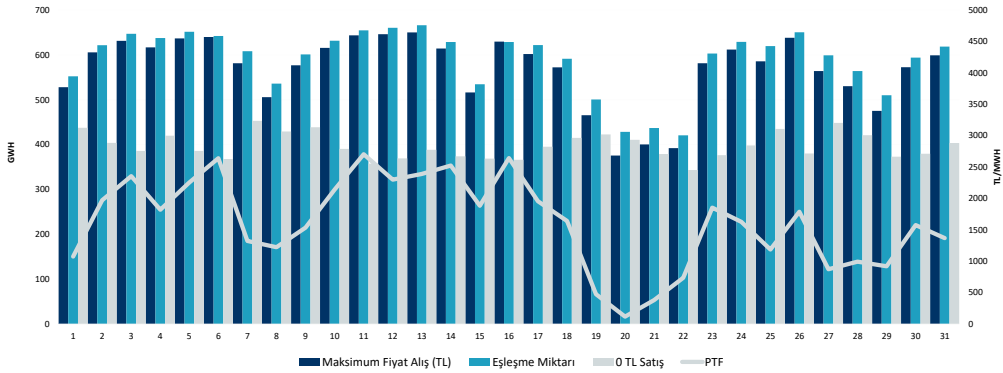
Üretim Miktarı-GÖP Eşleşme Miktarı

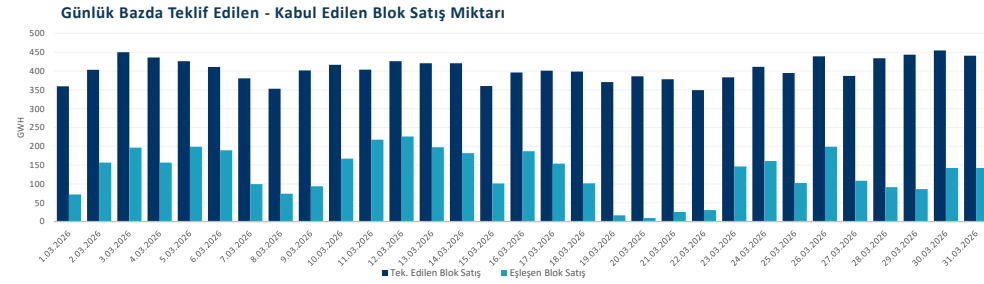
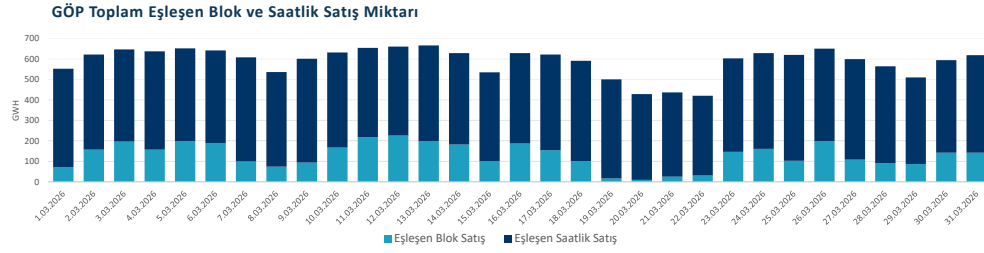


Mart ayında, günlük toplam fiyattan bağımsız satış ortalaması 397.157 MWh, fiyattan bağımsız alış ortalaması 567.679 MWh, eşleşme miktarının ortalaması ise 589.834 MWh seviyesindedir. Ay içinde benzer gün bazında en yüksek saatlik ortalama eşleşme miktarı 26.226 MWh ile Salı günü gerçekleşmiştir. Bir önceki aya kıyasla en fazla değişim ortalama 4.078 MWh artarak Cumartesi günü gerçekleşmiştir.

3 Mart 2026 Salı günü, toplam 1.023.468 MWh ile elektrik üretim miktarı en yüksek değere ulaşmıştır. İlgili günde GÖP eşleşme miktarı ise gün toplamında 646.742 MWh olmuştur. 13 Mart 2026 Cuma günü Gün Öncesi Piyasası eşleşme miktarının, toplam elektrik tüketimi içindeki payı %66 ile Mart ayının en yüksek değerine ulaşmıştır. İlgili günde üretim miktarı 1.010.688 MWh olurken, Gün Öncesi Piyasası eşleşme miktarı 666.026 MWh seviyesindedir.

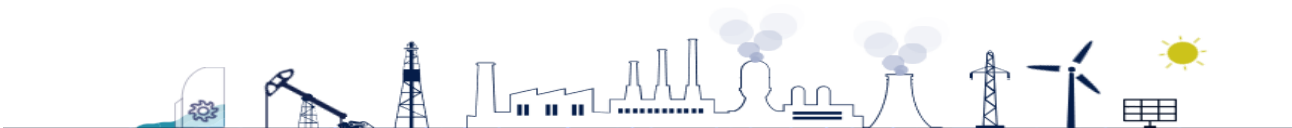
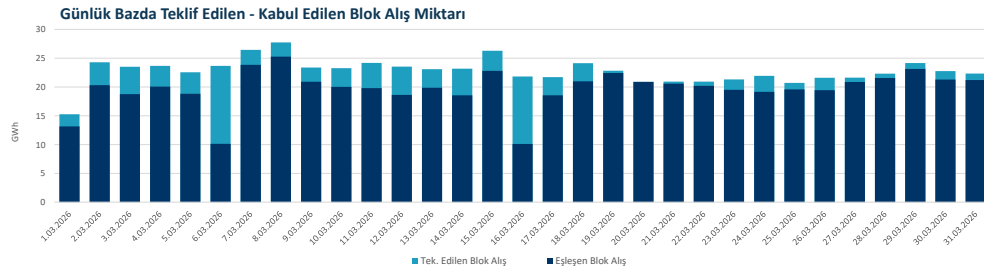
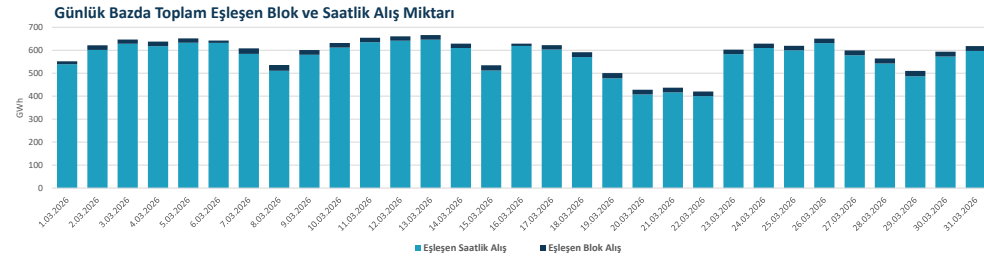
Fiyattan Bağımsız Alış- Satışların Gün Öncesi Piyasasına Etkisi





Mart ayına ait saatlik ortalama değerlere bakıldığında, eşleşen saatlik satış miktarı %1,87 (366 MWh) azalarak 19.153 MWh, eşleşen blok satış miktarı %2,86 (160 MWh) azalarak 5.422 MWh olmuştur.

Teklif edilen satış miktarının saatlik ortalama değerleri incelendiğinde, teklif edilen saatlik satış miktarı %0,22 (47 MWh) azalarak 21.540 MWh, teklif edilen blok satış miktarı %2,83 (463 MWh) artarak 16.850 MWh olmuştur.



1 Nisan 2026 tarihi itibarıyla GÖP katılım anlaşması imzalamış katılımcı sayısı 807'dir. Mart ayında 695 farklı piyasa katılımcısı teklif vermiştir.

GÖP aylık işlem hacmi değeri 4.538.324.224 TL azalarak 31.614.588.653 TL seviyesine gerilemiştir.

Ortalama Saatlik Teklif Sayısı	Ortalama Blok Satış Teklif Sayısı	Ortalama Blok Alış Teklif Sayısı	Ortalama Esnek Teklif Sayısı	Ortalama Fark Tutarı Kabul Edilen Teklif Sayısı	Toplam Fark Tutarı
686	69	10	7	9	-39.758.363

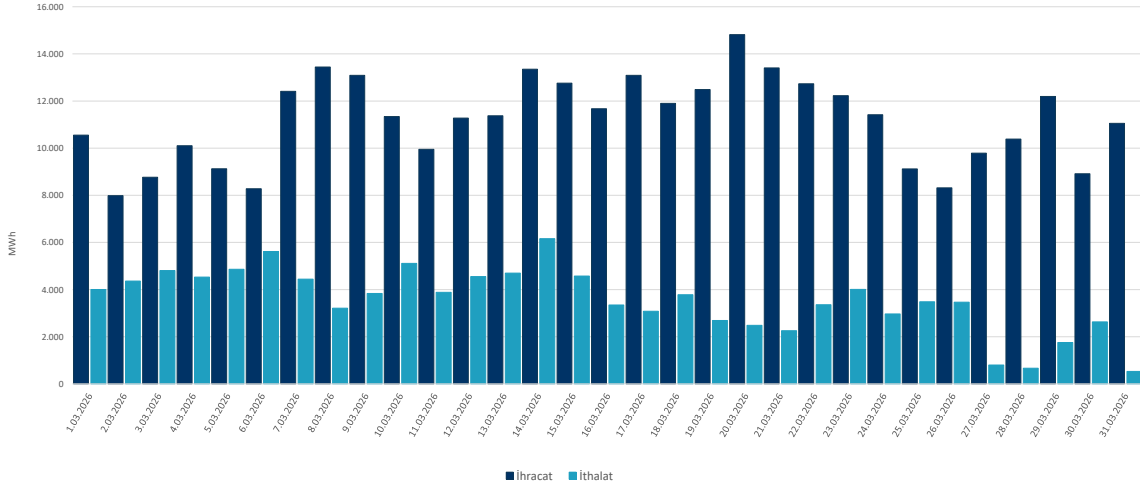
Günlük ortalama;

- Eşleşen saatlik satış miktarı 459.673 MWh,
- Eşleşen blok satış miktarı 130.120 MWh,
- Eşleşen saatlik alış miktarı 570.144 MWh,
- Eşleşen blok alış miktarı 19.690 MWh olmuştur.

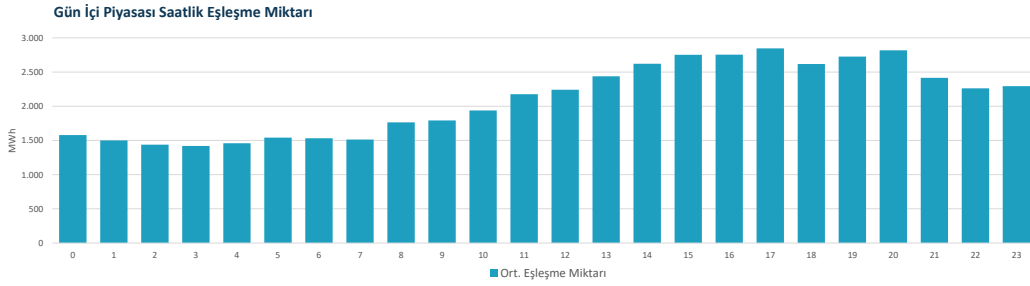
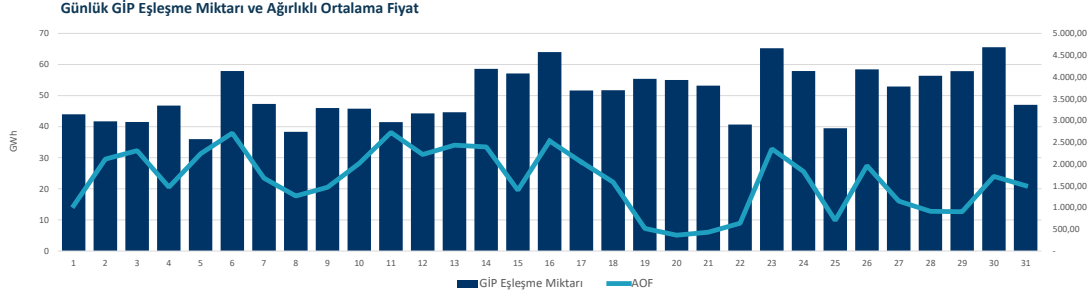
Aylık toplam fark fonu -39.758.363 TL olarak gerçekleşmiştir.

Genel toplama bakıldığında ise saatlik alış ve satış toplamı %87,30, blok alış ve satış toplamı ise %12,70 olarak gerçekleşmiştir. En yüksek işlem hacminin olduğu gün 1.774.833.814 TL ile 11 Mart 2026 Çarşamba günü iken, en düşük gün 51.122.505 TL ile 20 Mart 2026 Cuma günü olmuştur.

Günlük Bazda Uluslararası Elektrik Ticaret Raporu

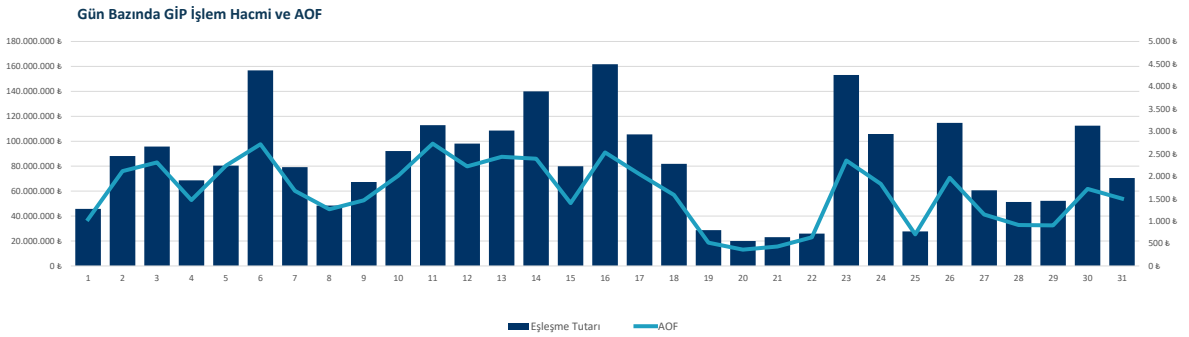


'Gün İçi Piyasasında maksimum saatlik ağırlıklı ortalama fiyat, 31 Mart Salı günü saat 19.00'da 3.460,52 TL/MWh, maksimum saatlik eşleşme miktarı ise 4.336 MWh olarak 26 Mart Perşembe günü saat 19.00'da gerçekleşmiştir.'

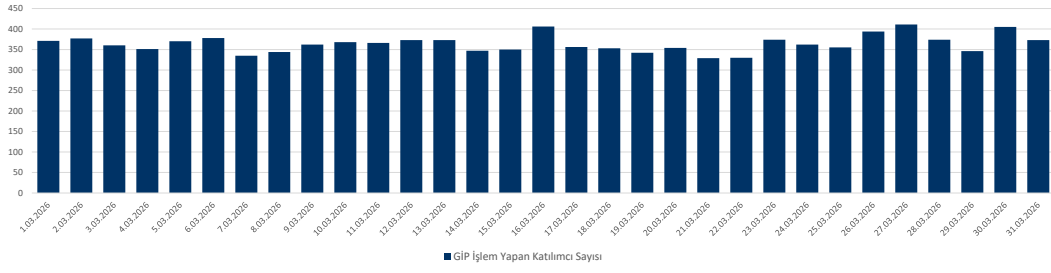


Mart ayı toplamında gerçekleşen eşleşme miktarı 1.563.825 MWh olmuştur. Gün İçi Piyasasında günlük maksimum ağırlıklı ortalama fiyat, 11 Mart Çarşamba günü 2.724,36 TL/MWh, ay genelindeki saatlik maksimum AOF ise 31 Mart Salı günü 19.00'de 3.460,52 TL/MWh olarak gerçekleşmiştir. Maksimum eşleşme miktarı 65.573 MWh ile 30 Mart Pazartesi günü ve minimum eşleşme miktarı 35.999 MWh ile 5 Mart Perşembe günü gerçekleşmiştir. Maksimum ticaret 16 Mart Pazartesi günü 161.713.336 TL ve minimum ticaret ise 20 Mart Cuma günü 20.006.463 TL olarak gerçekleşmiştir.

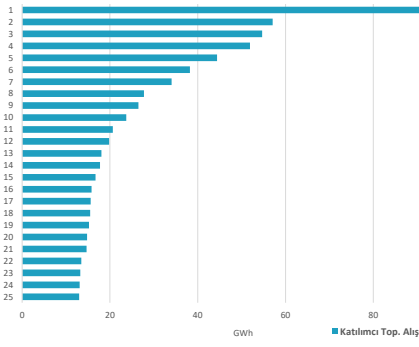
1 Nisan 2026 tarihi itibarıyla, Gün İçi Piyasası katılım anlaşması imzalayan katılımcı sayısı 826 iken, geçtiğimiz ay boyunca 585 farklı katılımcı alış veya satış yönünde teklif vermiştir.



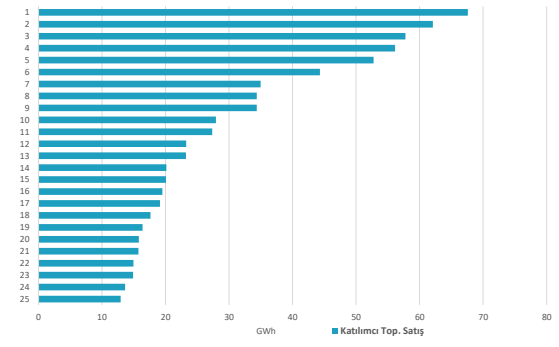
Gün İçi Piyasasında İşlem Yapan Katılımcı Sayısı



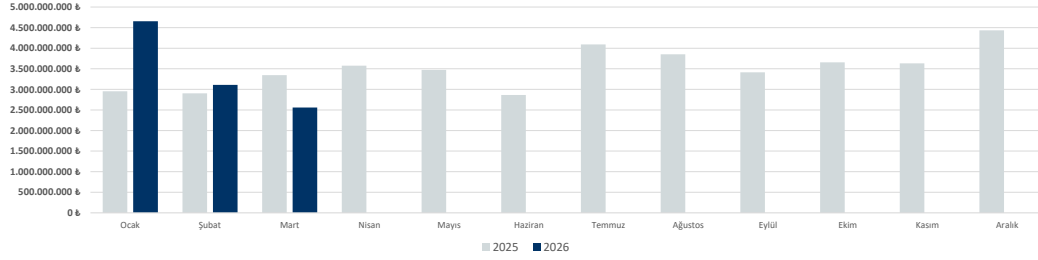
Gün İçi Piyasası Katılımcı Bazında Toplam Alış Miktarı



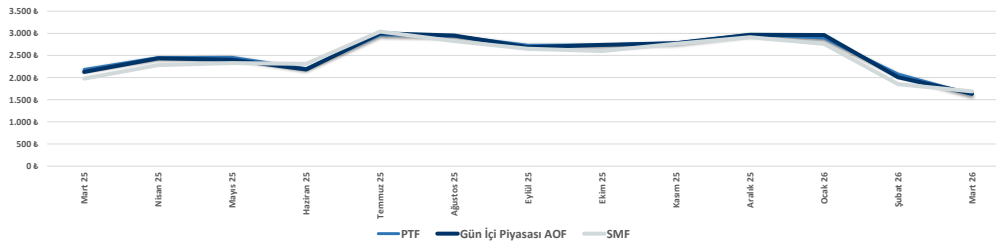
Gün İçi Piyasası Katılımcı Bazında Toplam Satış Miktarı



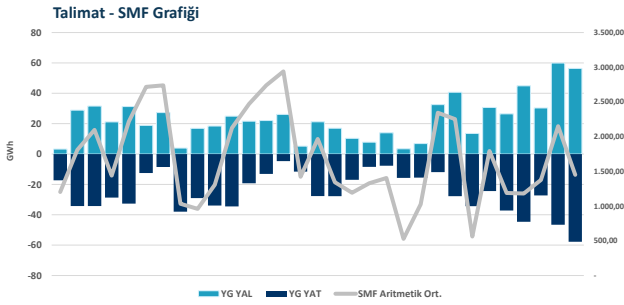
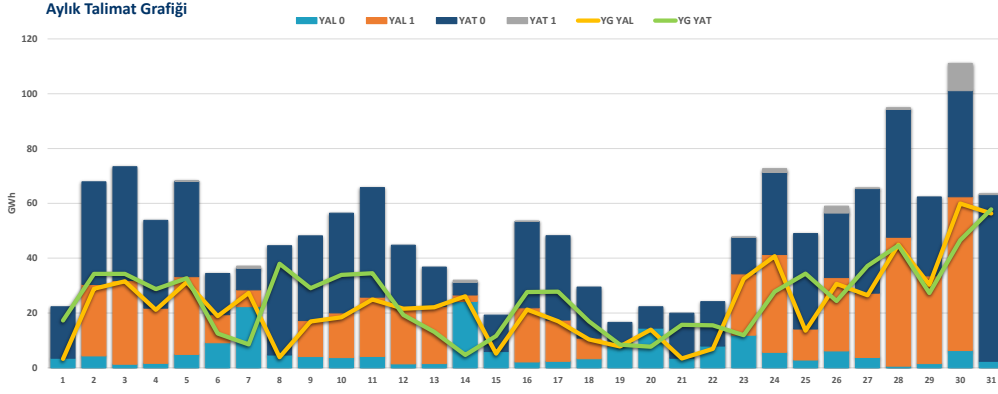
Gün İçi Piyasası Aylık Eşleşme Tutarı



Aylık Bazda AOF - PTF - SMF Değerleri



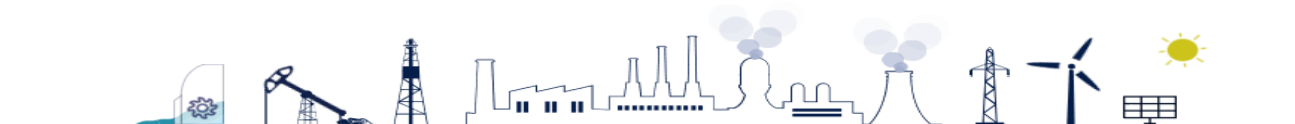
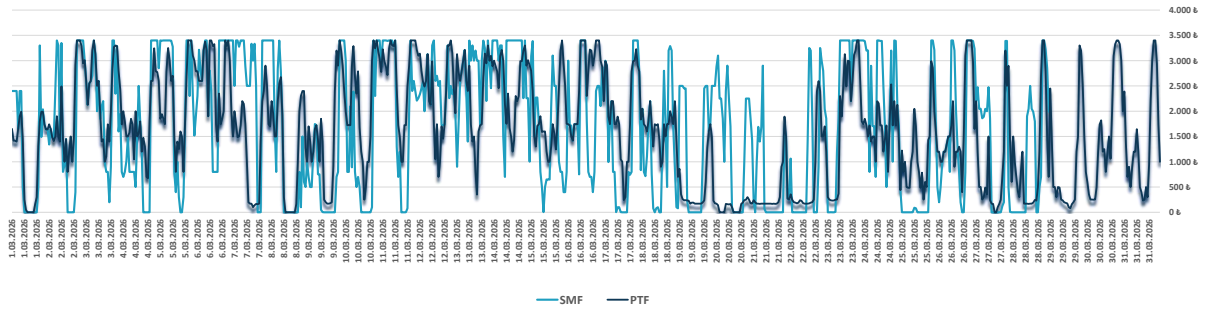
DGP'de verilen talimatların; %63,39'u 0 kodlu talimatlardan, %36,61'i 1 kodlu talimatlardan oluşmaktadır.



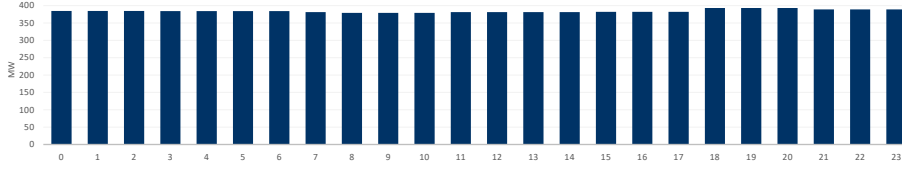
Aylık toplamda yerine getirilen DGP hacmi bir önceki aya göre 633.161 MWh artarak 1.501.384 MWh seviyesine yükselmiştir. DGP'de verilen talimatların; %63,39'u 0 kodlu talimatlardan, %36,61'i 1 kodlu talimatlardan oluşmaktadır. Mart ayında yerine getirilen toplam YAT talimat miktarı 294.740 MWh artarak 784.002 MWh seviyesine yükselirken, yerine getirilen toplam YAL talimat miktarı 338.422 MWh artarak 717.383 MWh seviyesine yükselmiştir.

Maksimum yerine getirilen YAL talimat miktarı 30 Mart Pazartesi günü 59.935 MWh, minimum yerine getirilen YAL talimat miktarı ise 1 Mart Pazartesi günü 3.254 MWh olarak gerçekleşirken, maksimum yerine getirilen YAT talimat miktarı 31 Mart Salı günü 57.804 MWh, minimum yerine getirilen YAT talimat miktarı ise 14 Mart Cumartesi günü 4.697 MWh olarak gerçekleşmiştir.

Saatlik PTF-SMF Değerleri

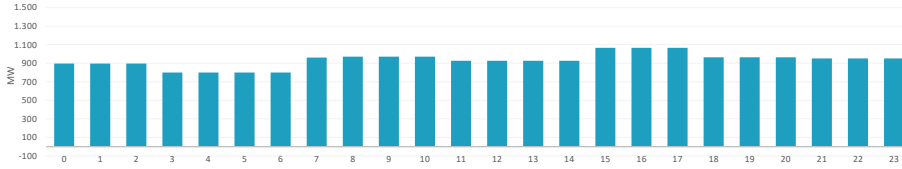


Saatlik Ortalama PFK Rezerv Miktarı



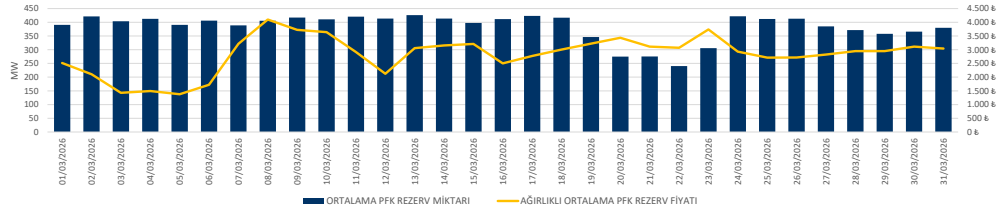
Mart ayında tedarik edilen toplam primer frekans kontrol rezervi 286.088 MW olurken, ağırlıklı ortalama primer frekans kontrol rezervi birim fiyatı 2.809,49 TL/MW olmuştur.

Saatlik Ortalama SFK Rezerv Miktarı



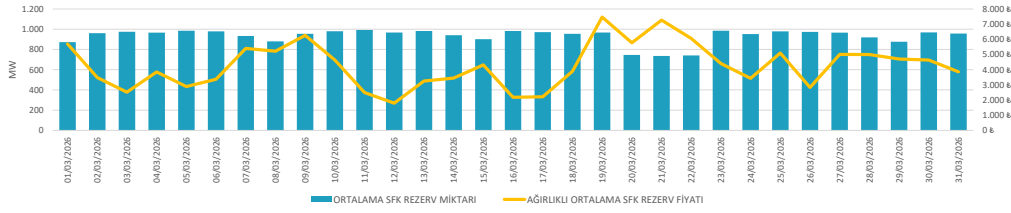
Mart ayında tedarik edilen toplam sekonder frekans kontrol rezervi 694.801 olurken, ağırlıklı ortalama sekonder frekans kontrol rezervi birim fiyatı 4.251,12 TL/MW olmuştur.

PFK Rezerv Miktarı ve Fiyatı

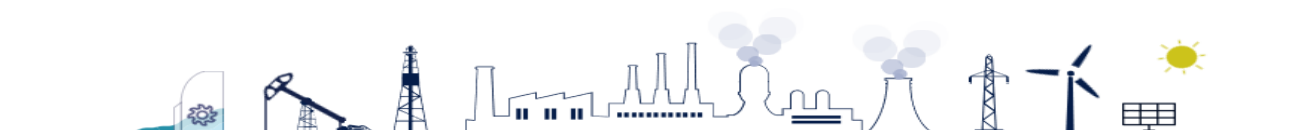


Mart ayında saatlik maksimum primer frekans kontrol rezerv miktarı 442 MW olurken, saatlik maksimum primer frekans kontrol rezerv fiyatı 6.466,01 TL/MW olmuştur.

SFK Rezerv Miktarı ve Fiyatı

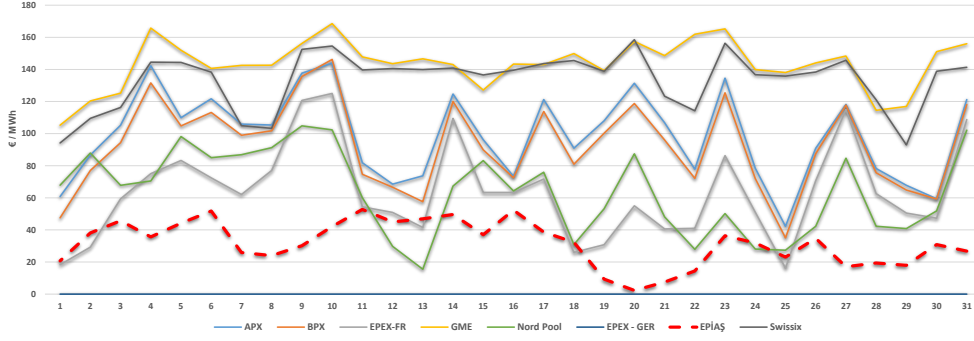


Mart ayında saatlik maksimum sekonder frekans kontrol rezerv miktarı 1.189 MW olurken, saatlik maksimum sekonder frekans kontrol rezerv fiyatı 8.923,00 TL/MW olmuştur.

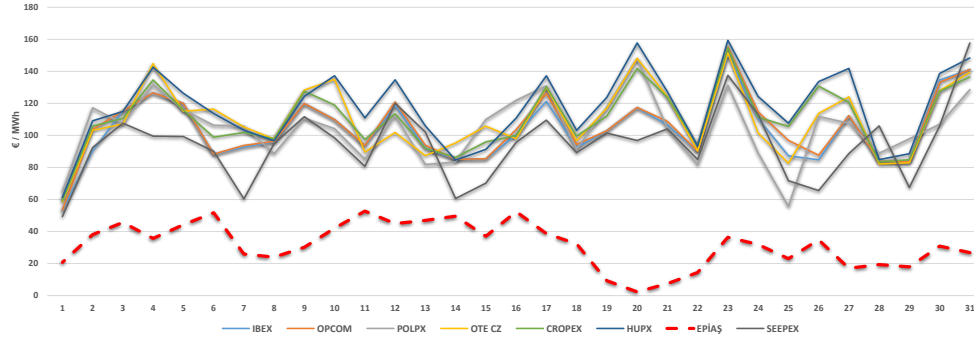


Mart 2026 Avrupa piyasalarında oluşan gün öncesi referans fiyatları incelendiğinde, Batı Avrupa spot piyasalarında oluşan gün öncesi fiyat ortalaması 85,48 €/MWh, Doğu Avrupa spot piyasalarında oluşan gün öncesi fiyat ortalaması 106,44 €/MWh iken, Türkiye PTF ortalaması 31,43 €/MWh seviyesindedir.

Orta ve Batı Avrupa - Türkiye Gün Öncesi Piyasaları Fiyatları



Doğu Avrupa - Türkiye Gün Öncesi Piyasaları Fiyatları



Mart 2026 Avrupa piyasalarında oluşan gün öncesi referans fiyatları incelendiğinde, Batı Avrupa spot piyasalarında oluşan gün öncesi fiyat ortalaması 85,48 €/MWh, Doğu Avrupa spot piyasalarında oluşan gün öncesi fiyat ortalaması 106,44 €/MWh iken, Türkiye PTF ortalaması 31,43 €/MWh seviyesindedir. Avrupa piyasalarında haftanın en yüksek gün ortalaması, 10 Mart Salı günü 168,54 €/MWh ile Batı Avrupa piyasalarından GME'de, en düşük gün ortalaması da 15,51 €/MWh olarak 13 Mart Cuma günü Batı Avrupa Piyasalarından olan Nord Pool'da oluşmuştur.

*Kaynak:Montel-Foreks

* Döviz kur verisi TC Merkez Bankası kaynaklıdır.

* Fiyat Değerleri €/MWh cinsindedir.

